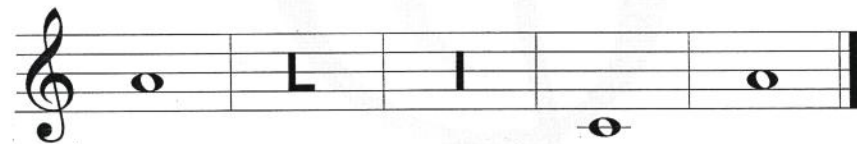
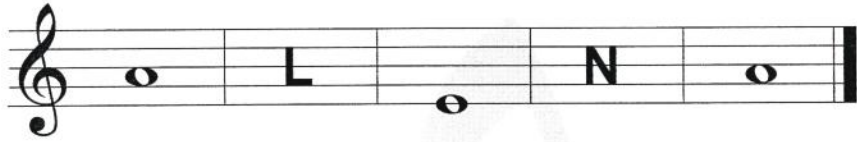


Rozlúšti päť ženských mien



Muzikantská krížovka

Spoj čiarou, čo patrí k sebe.

rad ôsmych tónov C, D, E, F, G, A, H, C je

označenie dynamiky (slabo)

posuvka, ktorá znižuje notu

označenie dynamiky (silno)

ticho v hudbe, nástroj nehrá

skladbu hráme rôznou silou

FORTE

STUPNICA

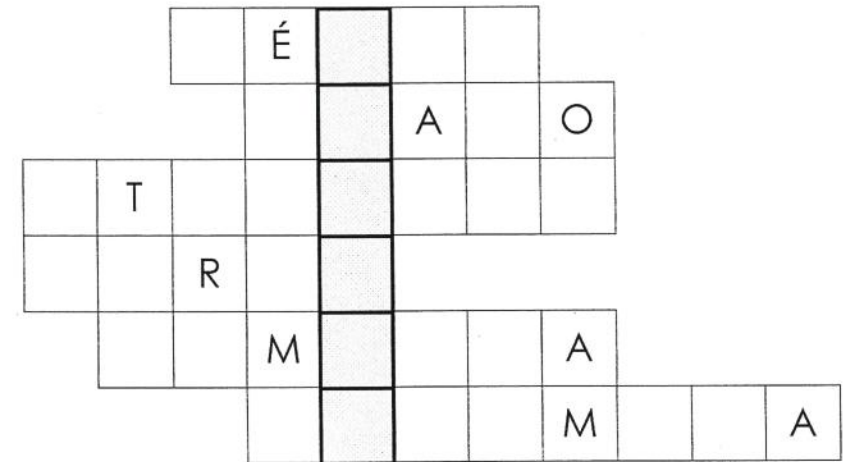
DYNAMIKA

PIANO

BÉČKO

POMLČKA

Doplň výrazy z predchádzajúcej úlohy do krížovky. Tajničku tvoria zvýraznené políčka.



Tajnička: _____

_____ patria do skupiny bicích nástrojov.