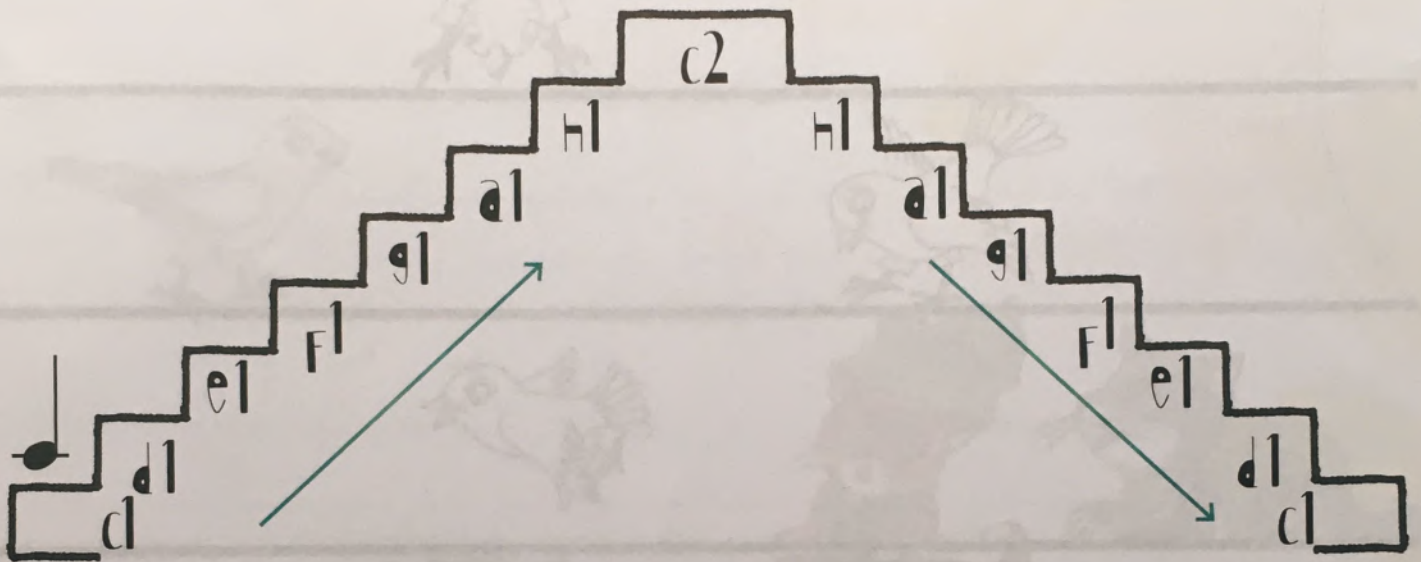
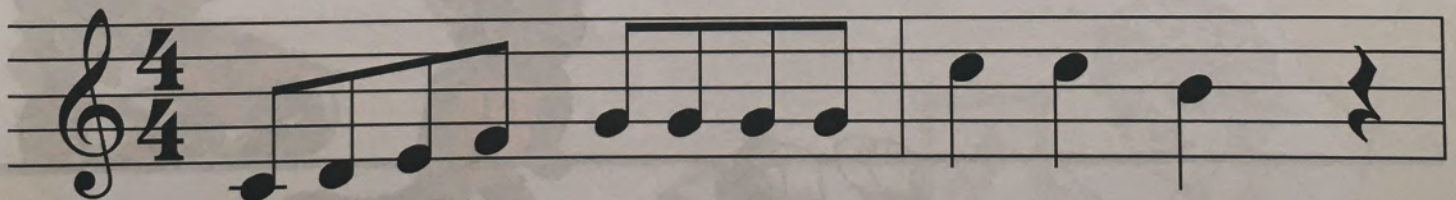


Všetky noty podľa výšky vyskočili na schodíčky.

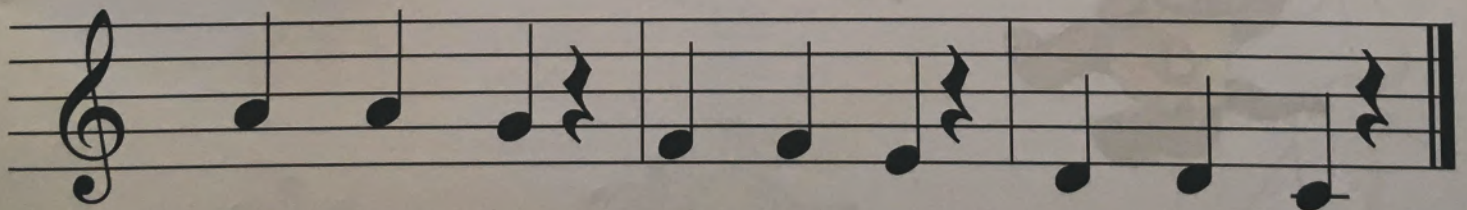
7. Dokresli noty na schodíčky.



8. Zaspievaj si pieseň Pokapala na salaši slanina, počas spevu si všímaj stúpajúcu a klesajúcu melódiu piesne.



1. Po - ka - pa - la na sa - la - ši sla - ni - na,  
 2. Po - ve - da - li na na - še - ho Mar - ti - na,

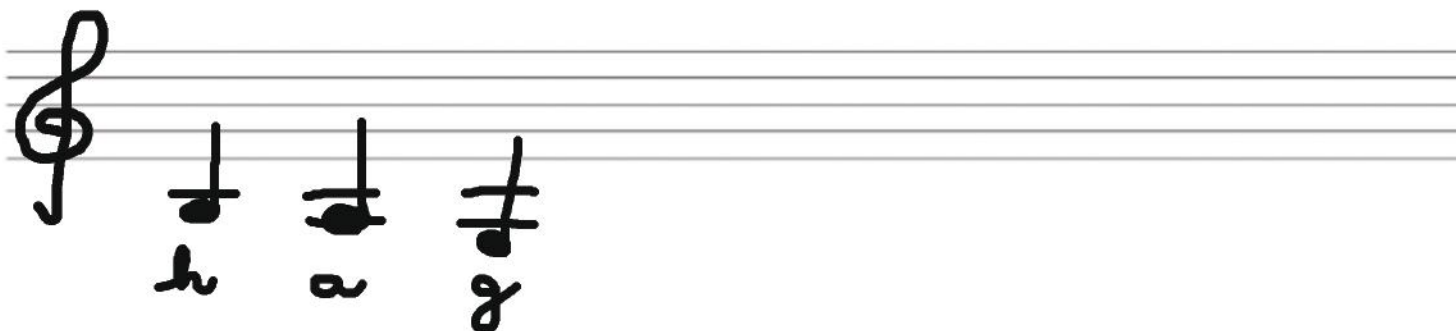


sla - ni - na, sla - ni - na, sla - ni - na.  
 Mar - ti - na, Mar - ti - na, Mar - ti - na.

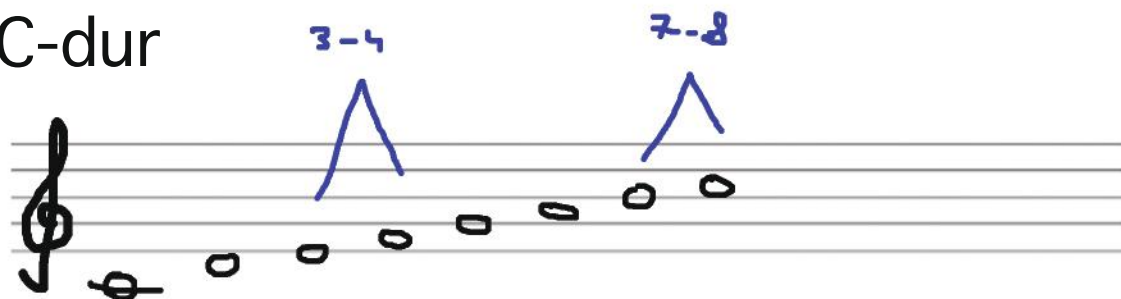
Deti si prostredníctvom znázornenia stupnice (schody) a pri spievaní piesne uvedomujú stúpajúcu a klesajúcu melódiu a stúpajúcu a klesajúcu polohu nôt.

*Do zošita:*

Nové noty: malé h, malé a malé g



C-dur



a-dur

